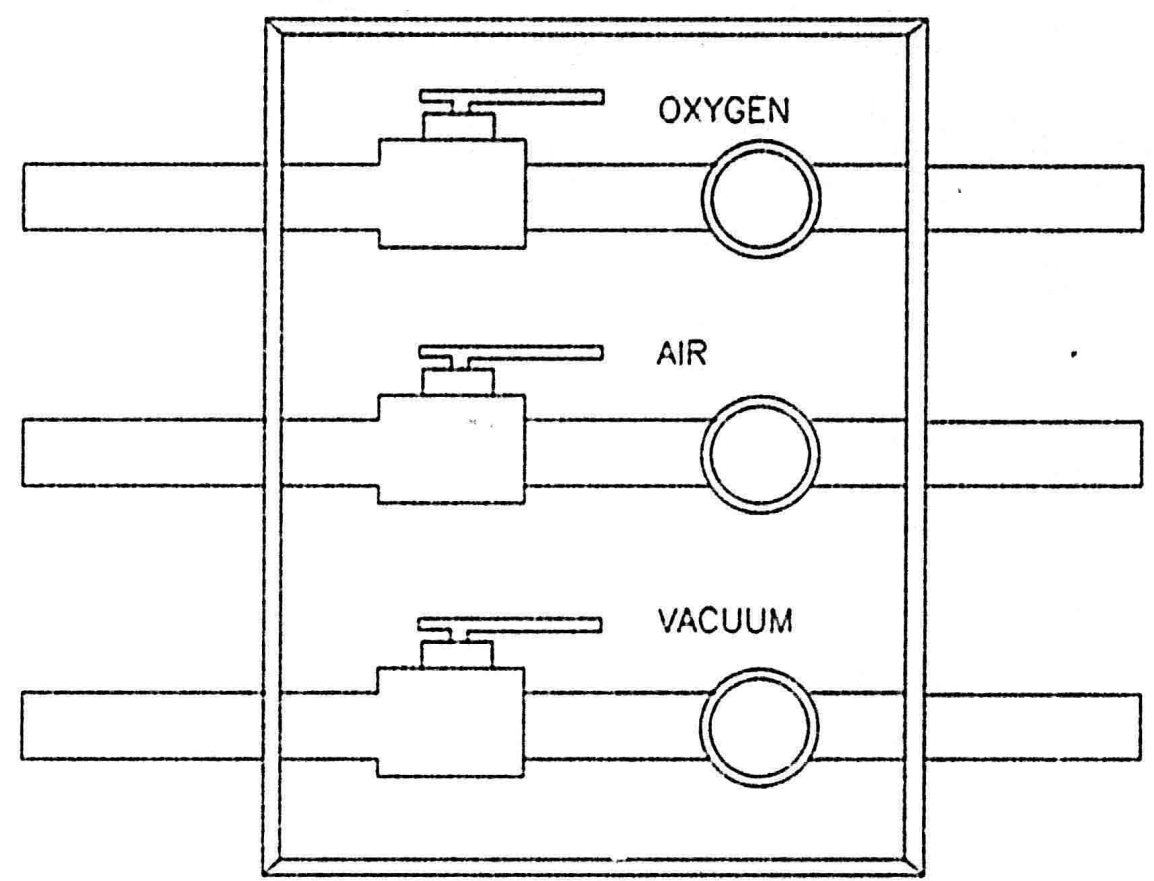
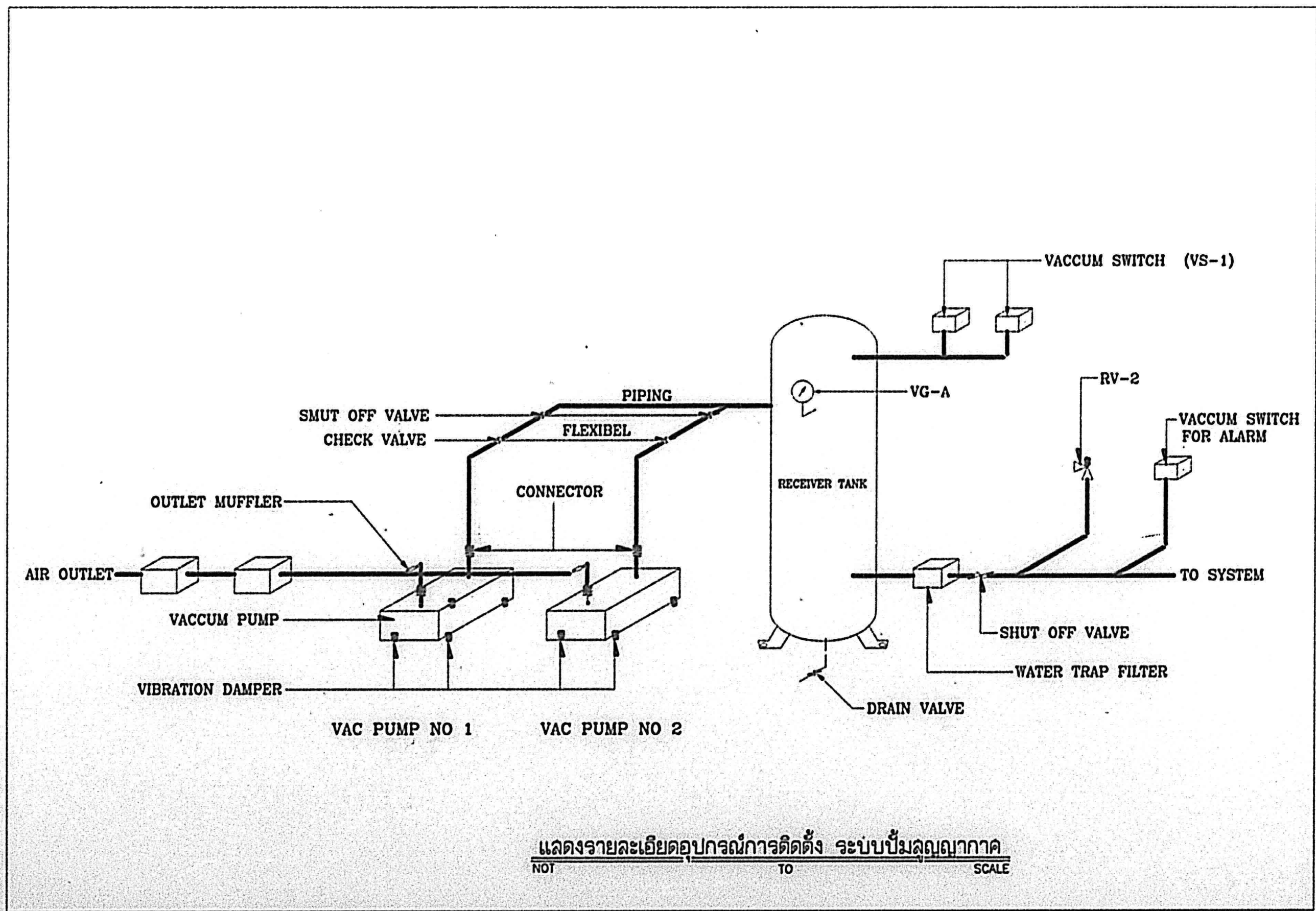


RISER DIAGRAM

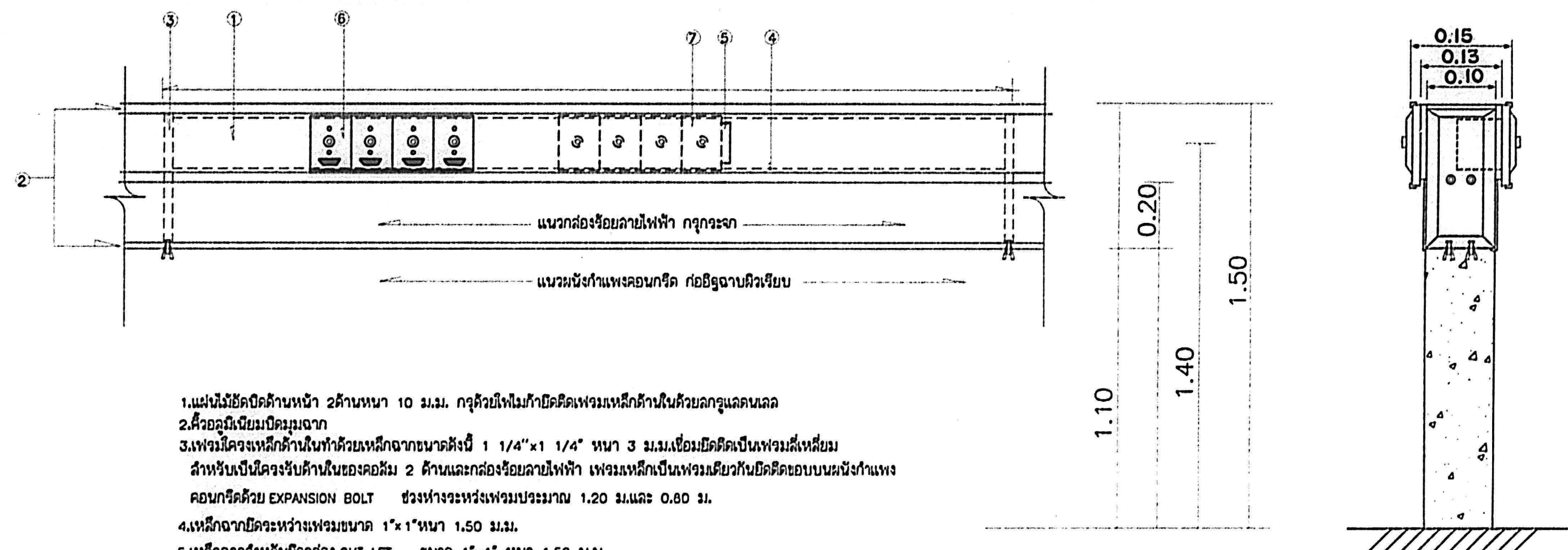


ZONE VALVE

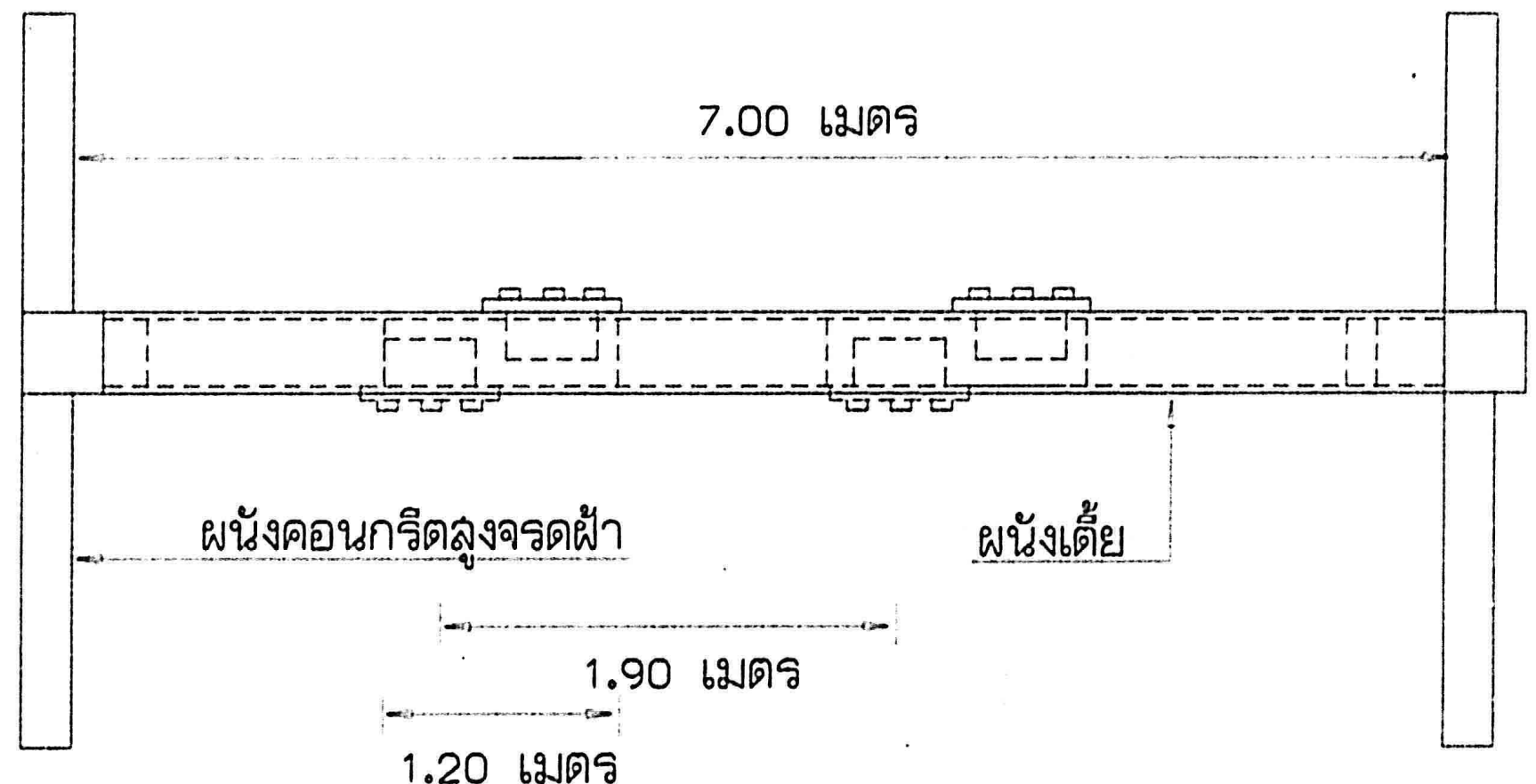


แสดงรายละเอียดอุปกรณ์การติดตั้ง ระบบปั๊มสุญญากาศ

แสดงการติดตั้งคอลัมน์ผนังเตี้ย 2 ด้าน



1. แผ่นไม้ปิดหน้า 2 ด้านหนา 10 มม. กว้าง 1 เมตร ปิดติดเฟรมเหล็กด้านในด้วยลวดเกลียว
 2. โครงสร้างเหล็กด้านในทำด้วยเหล็กขนาด 1 1/4" x 1/4" หนา 3 มม. เชื่อมยึดติดเป็นเฟรมสี่เหลี่ยม
 3. สำหรับเป็นโครงสร้างรับน้ำหนักของคาน้ำ 2 ด้านและกล่องร้อยสายไฟฟ้า เฟรมเหล็กเป็นเฟรมสี่เหลี่ยมกับยึดติดกับผนังด้วยลวดเกลียว
 4. เหล็กฉากยึดระหว่างเฟรมขนาด 1" x 1" หนา 1.50 มม.
 5. เหล็กฉากสำหรับยึดกล่อง OUT LET ขนาด 1" x 1" หนา 1.50 มม.
 6. ชุด OUT LET ด้านหน้าคาน้ำ
 7. ชุด OUT LET ด้านหลังคาน้ำ
- หมายเหตุ ส่วนที่เป็นโครงเหล็กและเฟรมเหล็กทั้งหมดทาสีกันสนิมอย่างน้อย 2 ชั้น



กองแบบแผน กระทรวงกลาโหม				แบบ	
ฝ่ายสำรวจ	ช่างเขียน	นัก	กลาโหม	อาคารผู้ป่วย 6 ชั้น	
ฝ่ายสำรวจ	ช่างเขียน	นัก	กลาโหม	144 เตียง	
ฝ่ายวางแผน	ช่างเขียน	นัก	กลาโหม	แสดงแบบ	
ฝ่ายวางแผน	ช่างเขียน	นัก	กลาโหม	ขยายการติดตั้งระบบขึ้นทาสีผนัง 2	
ฝ่ายวางแผน	ช่างเขียน	นัก	กลาโหม	แบบเลขที่	
ฝ่ายวางแผน	ช่างเขียน	นัก	กลาโหม	9073	
ฝ่ายวางแผน	ช่างเขียน	นัก	กลาโหม	วันที่	
ฝ่ายวางแผน	ช่างเขียน	นัก	กลาโหม	ME-3/12	
ฝ่ายวางแผน	ช่างเขียน	นัก	กลาโหม	จำนวน	
ฝ่ายวางแผน	ช่างเขียน	นัก	กลาโหม	73	
ฝ่ายวางแผน	ช่างเขียน	นัก	กลาโหม	วันที่	
ฝ่ายวางแผน	ช่างเขียน	นัก	กลาโหม	20 พ.ย. 63	
ฝ่ายวางแผน	ช่างเขียน	นัก	กลาโหม	ผู้ควบคุมการก่อสร้าง	
ฝ่ายวางแผน	ช่างเขียน	นัก	กลาโหม	นายแพทย์	